

• El orden de jugadas en la Inglesa

La Inglesa es una apertura muy flexible. En consecuencia, deberá ser consciente, sobre todo al jugar con negras, de las posibilidades de trasponer a otras aperturas.



ADVERTENCIA

¡Con negras debe tener cuidado de no ser inducido a una apertura de 1.d4 de la que no conoce nada!

Los jugadores con blancas que normalmente juegan 1.d4 optan, a veces, por la salida 1.c4 y, a menudo, les gusta trasponer a las líneas principales de 1.d4. Por ejemplo: si responde usted a 1.c4 con 1...c6, debe estar preparado para 2.d4, en cuyo caso, con 2...d5 (¿qué jugar, si no?), habrá entrado en una Eslava. O en caso de 1.c4 e6, 2.d4 limita sus opciones a un Gambito de Dama (2...d5), una Holandesa (2...f5) o una Nimzo/India de Dama, después de 2...♘f6 3.♘c3 ♕b4, o bien 3.♘f3 b6. En tales casos, ¡espero que conozca alguna de esas aperturas!

He aquí un truco útil si, con blancas, le agrada enfrentarse a la India de Rey, pero no a la Grünfeld. En tal caso, debería jugar así: 1.c4 ♘f6 2.♘c3 g6 3.e4! (ver diagrama 2)

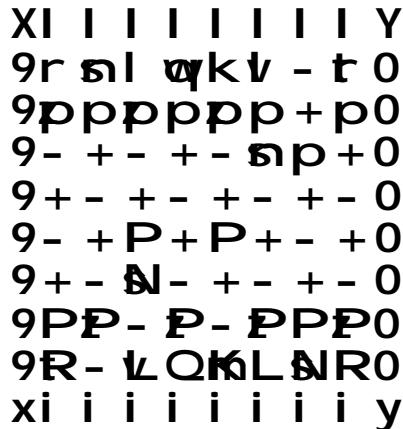


Diagrama 2
Truco anti-Grünfeld

Ahora, después de 3...d6 4.d4, tenemos la línea principal de la India de Rey. Si las negras querían jugar una posición tipo Grünfeld, tendrían que jugar, después de 1.c4 ♘f6 2.♘c3, 2...d5.



CONSEJO:

Con 1...e5 ó 1...c5 se impide a las blancas trasponer directamente a una apertura 1.d4

Si juega usted 1...e5, la apertura sigue siendo una Inglesa, aunque depende de cómo siga luego para que el juego se decante por una India de Rey, una Nimzoi india o una Grünfeld. Lo mismo puede decirse de 1...c5, en cuyo caso la única transposición notable es a las líneas del Erizo, que suelen derivarse de una línea principal de la Siciliana. Estas líneas tienden a ser luchas posicionales, en las que las blancas tratan de explotar su ventaja de espacio, y son muy diferentes, por ejemplo, de la Variante del Dragón, en las que se requiere conocer mucha teoría.

Como veremos, lo mejor que pueden hacer las blancas, en respuesta a la primera jugada, es elegir entre 2.♘c3, 2.♘f3 ó incluso 2.g3. En general, 2.♘c3 es la jugada más flexible, pues el caballo dama casi siempre queda mejor situado en c3, desde donde contribuye a controlar la casilla "d5". Por el contrario, y según las circunstancias, las blancas podrían decidirse por ♘f3, o quizá e2-e3 y desarrollar luego su caballo rey por "e2". De modo similar, el alfil rey podría salir por "e2" o "g2".

Los caprichos del orden de jugadas en la Inglesa pueden ser desconcertantes, lo que constituye una razón más por la que debe entender las ideas subyacentes en las jugadas.